

大腸3D-CT検査を開始しました。健康保険で出来る大腸検査です。



医療法人
岡村一心堂病院

よりよい医療を
地域の人々に
岡山市東区西大寺南 2-1-7
Tel 086-942-9900

URL : <http://www.isshein.or.jp/>

E-mail : info@isshein.or.jp

大腸3D-CT検査を開始しました。 健康保険で出来る大腸検査です。

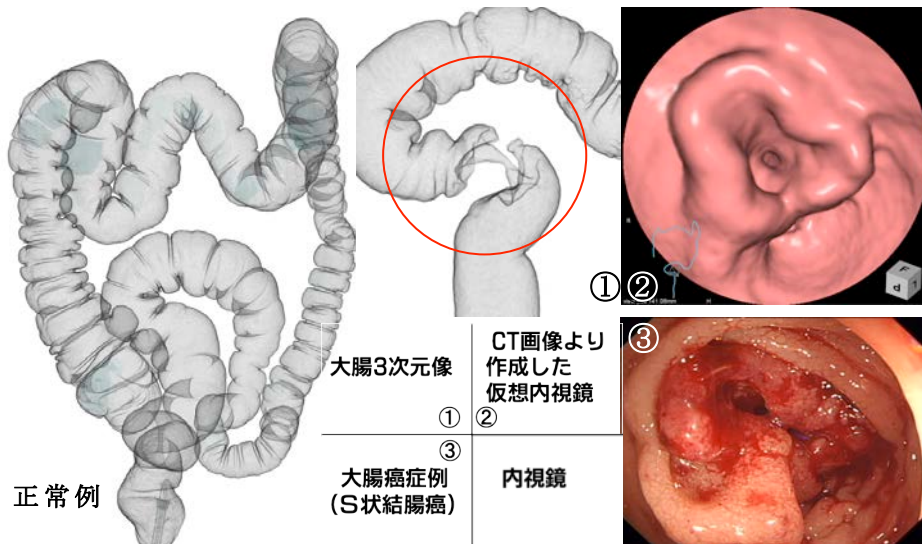
放射線科

CTで大腸を撮影し、コンピューター処理で大腸の三次元画像を作成して、大腸の腫瘍性病変などを診断する方法です。大腸を膨らませるための炭酸ガスを肛門から注入し、後は横になっているだけです。CT検査室にいる時間はおよそ10-15分程度です(約5秒の本撮影を2回おこないます)。前日は検査食を3回食べて少量の造影剤を内服、前夜は指定の下剤を服用します。

*長所と短所

長所：

- ・米国の大腸がん検診ガイドラインに有効な検査法として掲載されている検査方法で、精度の高さが実証されています。内視鏡では見落としがちな大腸のひだの裏などの病変の観察が優れています。当院の大腸3D-CT検査は、常に世界で最新の方法を取り入れておこなっております。全検査が短時間(約10分程度)で済みます。撮影自体は、約5秒が2回です。
- ・痛みなどの苦痛がほとんどありません。内視鏡検査では内視鏡を、バリウム注腸検査ではバリウムという造影剤を挿入する必要がありますが大腸3D-CT検査では炭酸ガスを注入するだけです。炭酸ガスは、すぐに吸収されて残りません。
- ・大腸穿孔などの偶発症が極めて稀です。
- ・ポリープの大きさや位置が正確に分かります。
- ・大腸内視鏡の挿入が困難な方でも検査が容易です。



短所：

- ・表面型病変や5ミリ以下のポリープを見つける能力は大腸内視鏡検査に比べて劣っています。ただし、一般的に内視鏡治療が必要な6ミリ以上の隆起性病変の多くは診断可能です。
- ・細胞の検査（生検）や、ポリープ切除などの治療をすることはできません。
- ・CT撮影に伴い最低限で安全な範囲の医療被ばくがあります。ただし、注腸X線検査に比べると被ばくは少なく、大腸がんを見つけるメリットに比べると問題は少ないとされます。さらに、当院では大腸3D-CT検査に対してX線被ばくの量を最大限少なくする工夫を取り入れた低線量撮影を実施しています。安全で質の高い大腸3D-CTを安心してお受けください。

しかし、妊娠の可能性のある方は検査を受けることができません。

まとめると、**苦痛がなく検査できるが、生検や治療ができない**ということです。

*良くある質問

Q. 検査前に薬をきちんと飲みましたが、便がまだ残っているようです。便が全部出ていなくても検査ができますか

A. 大丈夫です。大腸3D-CT検査は便が腸の中に残っていても問題ありません。検査前に飲んでいただいた水溶性造影剤というお薬は、便とよく混じる性質があるため、便とポリープの識別が可能となります。

Q. 肛門が痛いのですが（あるいは痔があるのですが）、大腸3D-CT検査を受けることは可能ですか？

A. お尻から細いチューブを入れて検査をしますが、ゼリーを十分につけますので安全に検査をすることが可能です。
ただし、直腸脱や重度の内痔核をお持ちの場合は検査が難しい場合があります。肛門に自覚症状がある方は、事前に医師にご相談ください。

Q. 大腸3D-CT検査のあと、すぐに日常生活はできますか？

A. 大腸3D-CT検査では、鎮静剤を使用しません。注入した炭酸ガスは速やかに吸収され呼気で排出されますのでお腹が張る事も少ないです。
通常は、検査後すぐにご帰宅されて、日常生活にもどることが可能です。ただし、検査当日は運動や肉体労働など、お体に負担になることは避けてください。

*費用

- ・前日食事代自費 1,523円
- ・保険診療点数 2,514点+診察料
患者自己負担金 約9,000円（3割負担時）～3,000円（1割負担時）

大腸に不安のある方は、大腸3D-CT検査をお受け下さい。

詳しくは、担当医師か看護師におたずね下さい。